

Ergänzung zu den Abbildungen Projekt-Nr. 17-10-16-FR

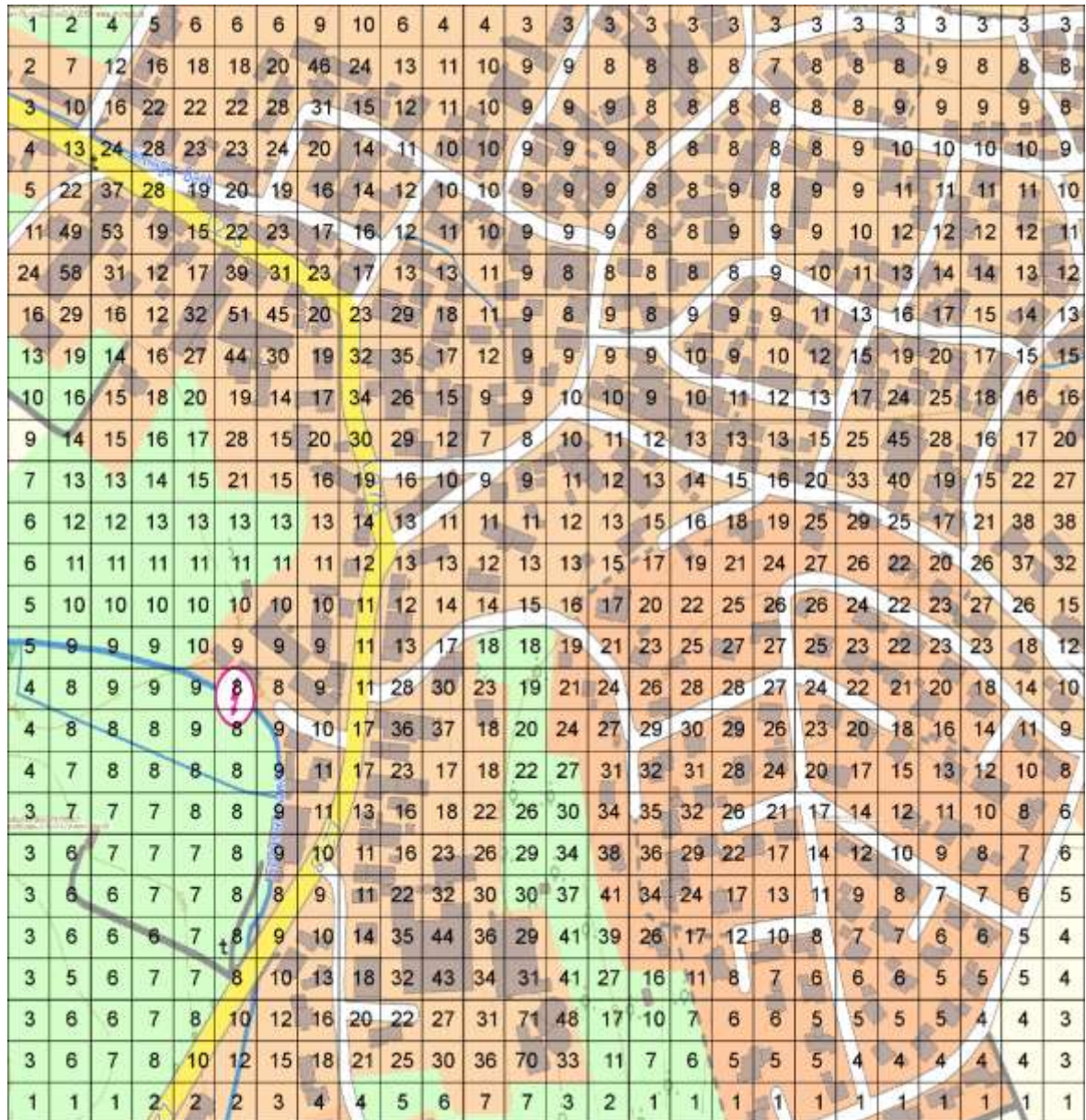


Abbildung 7-1: Belästigungsrelevante Immissionskenngröße IGb in Prozent auf einem 25-m-Raster.

Beitrag der aktiven landwirtschaftlichen Tierhaltungen (LW02, LW06, LW08, LW11, LW12, LW13, LW14, LW19, LW20).

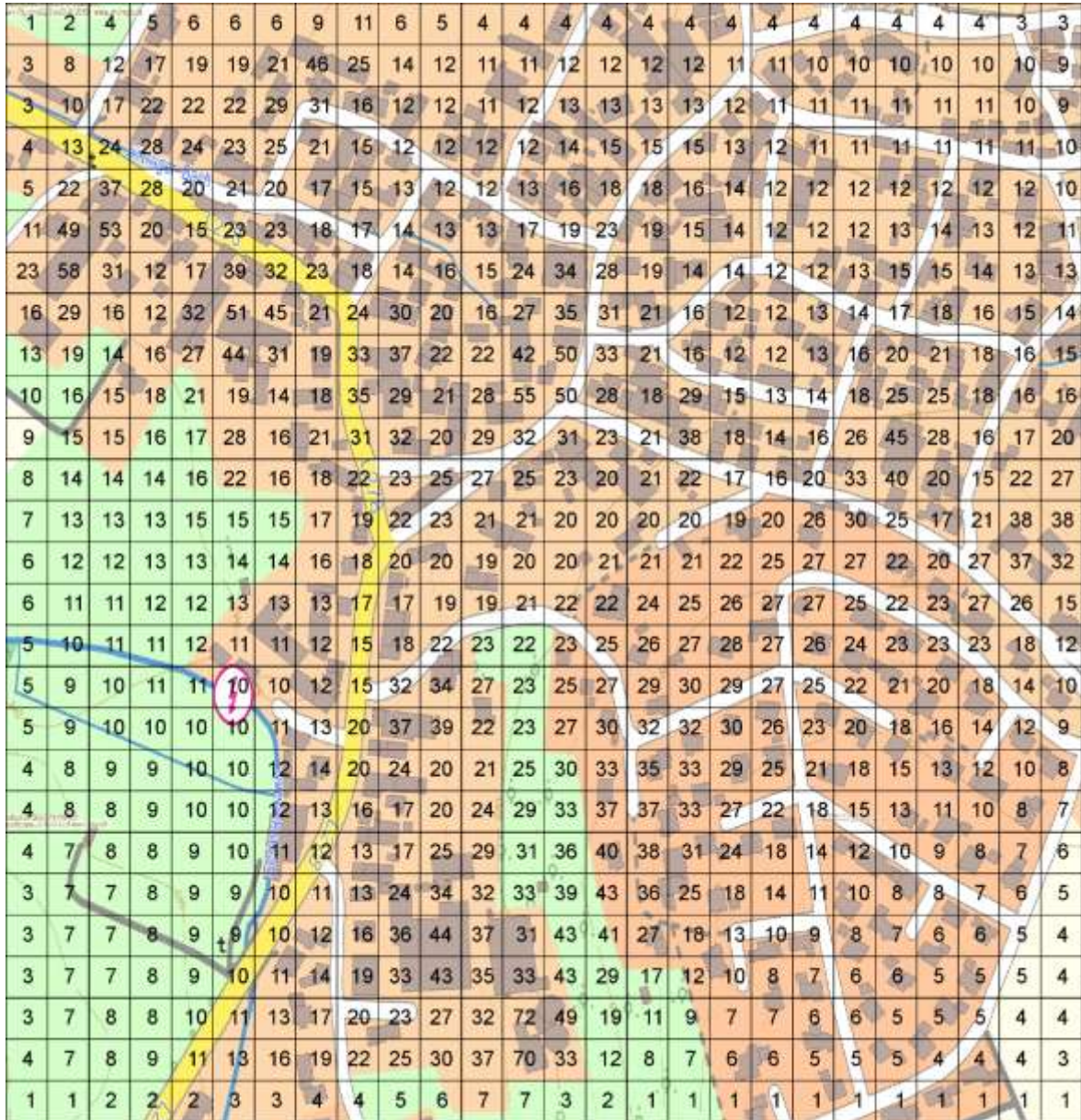


Abbildung 7-2: Belästigungsrelevante Immissionskenngröße IGb in Prozent auf einem 25-m-Raster.

Beitrag der aktiven landwirtschaftlichen Tierhaltungen einschließlich Betrieb Buck (LW02, LW06, LW08, LW10, LW11, LW12, LW13, LW14, LW19, LW20).

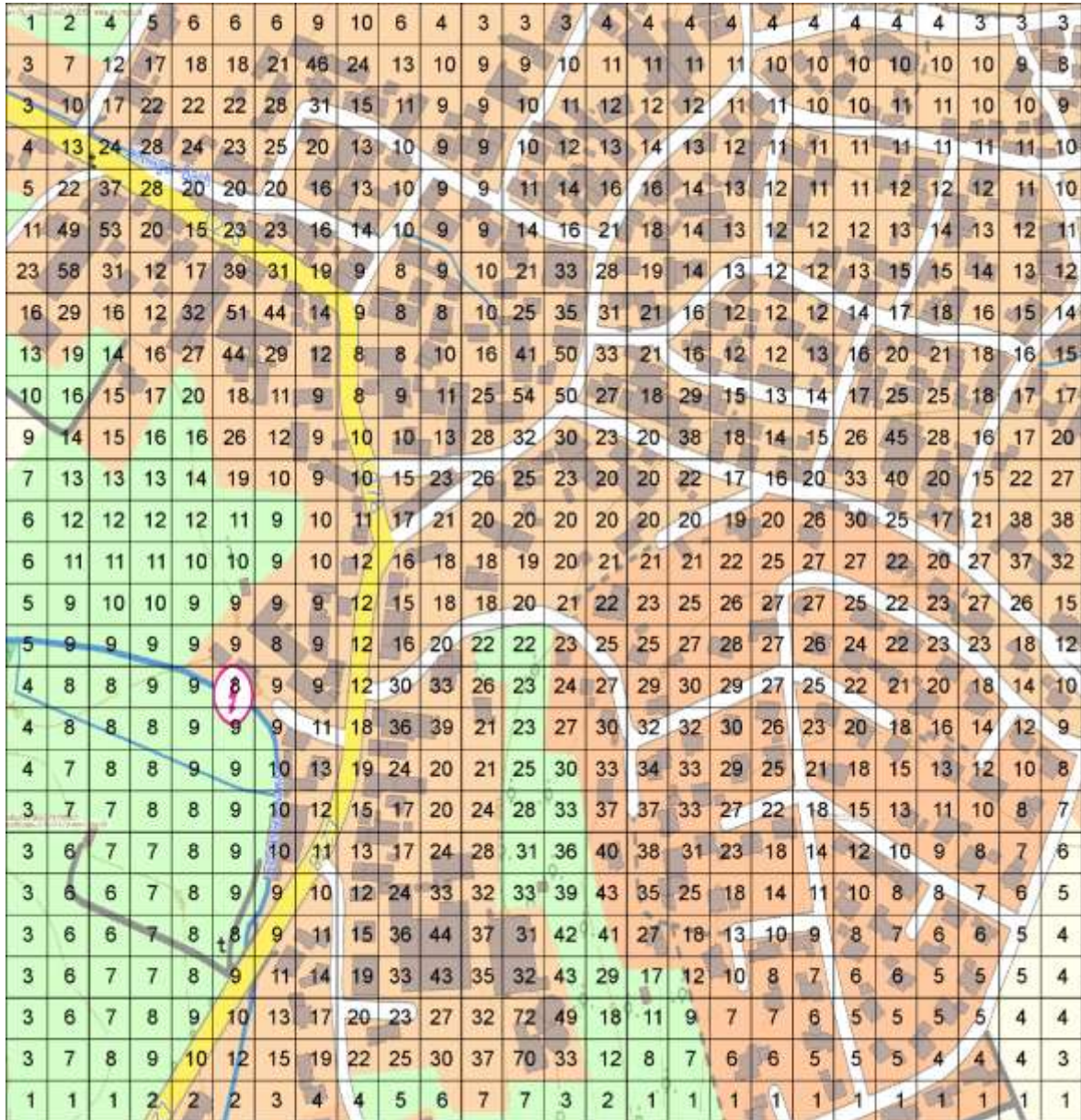


Abbildung 7-3: Belästigungsrelevante Immissionskenngröße IGb in Prozent auf einem 25-m-Raster.

Beitrag der aktiven landwirtschaftlichen Tierhaltungen einschließlich Betrieb Buck, aber ohne Betrieb Fluhr (LW02, LW08, LW10, LW11, LW12, LW13, LW14, LW19, LW20).

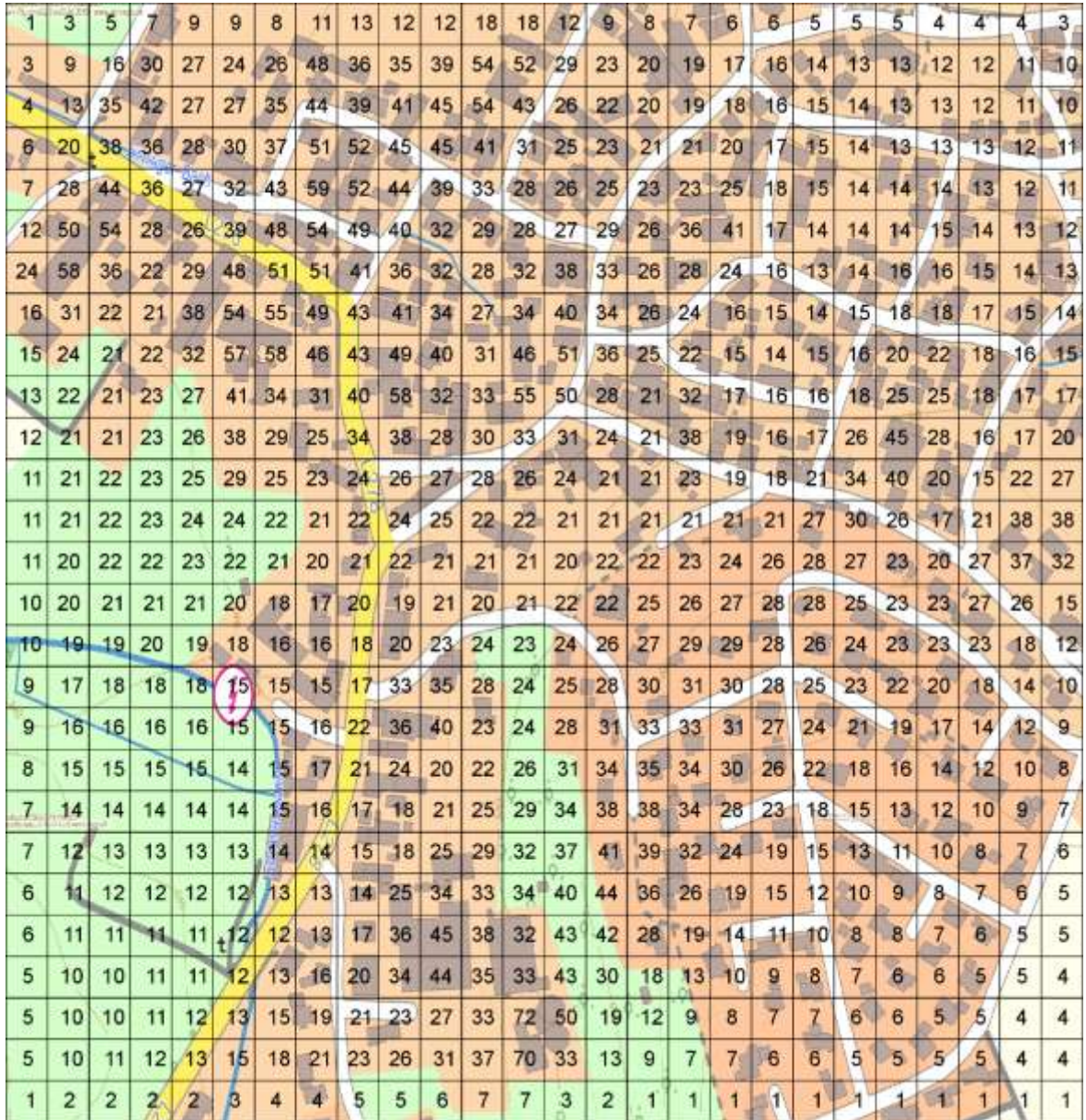


Abbildung 7-4: Belästigungsrelevante Immissionskenngröße IG_b in Prozent auf einem 25-m-Raster. Beitrag der aktiven und nicht aktiven landwirtschaftlichen Tierhaltungen (LW01, LW02, LW06, LW08, LW11, LW12, LW13, LW14, LW16, LW17, LW18, LW19, LW20, LW21, LW23).